

Guida all'uso dei dati vettoriali di Land Cover Piemonte 2021 (LCP2021)

Land Cover Piemonte

Il progetto della nuova LAND COVER PIEMONTE nasce come aggiornamento del dato della prima edizione del 2008-2010, ma ha anche la finalità di sperimentare un metodo a supporto della redazione di un eventuale modello ripetibile a scala nazionale.

Il metodo di produzione del dato è una applicazione sperimentale del nuovo modello europeo proposto da [EAGLE](#) (Action Group on Land monitoring in Europe). Tale approccio applicato localmente parte dal database geo-topografico regionale ([BDTRE](#)), arricchito con informazioni tematiche (Carta Forestale, Piano Paesaggistico Regionale) e integrato con nuove informazioni derivate da immagini satellitari (Copernicus e [Telerilevamento Piemonte](#)) relazionate anche alle particelle della [Mosaicatura Catastale](#). Le informazioni integrate sono state ricondotte alla nomenclatura definita nel progetto Eagle e sono stati derivati i livelli geografici organizzati secondo le nomenclature **Eagle Land Cover Component**, **Eagle Land Use Attributes**, **Eagle Characteristics**, **successivamente ricondotte alla legenda CLC III liv arricchita da approfondimenti della legenda specifica LCP (IV, V liv)**.

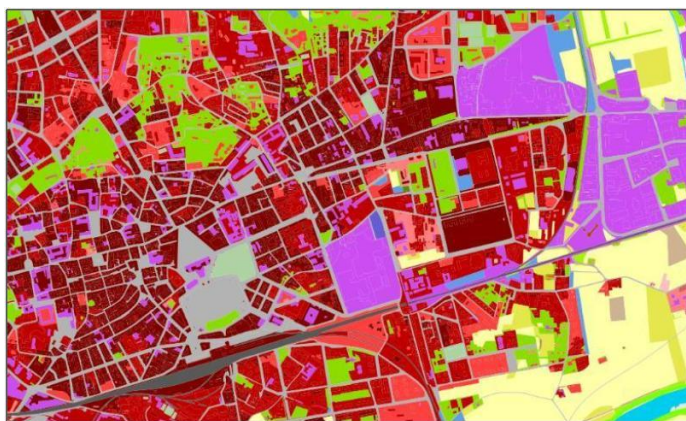
Pagina descrittiva del Progetto Land Cover Piemonte

<https://www.geoportale.piemonte.it/cms/progetti/land-cover-piemonte>

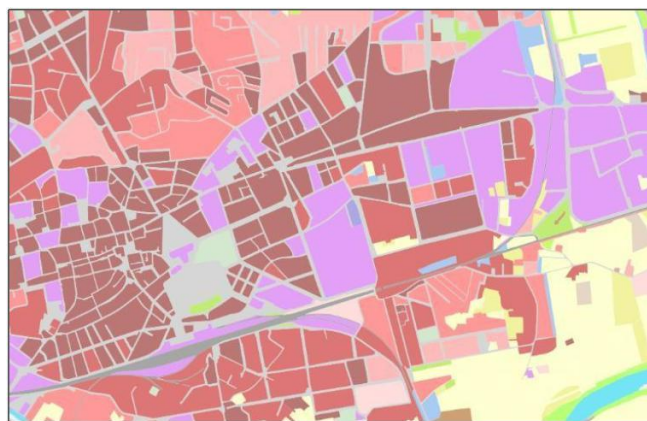
LCP Vettoriale

Il dataset, in forma vettoriale di poligoni, riporta informazioni relative all'uso e copertura del suolo.

Il dato è disponibile e scaricabile in due versioni.



Land Cover Bdtre (geometrie BDTRE)



Land Cover Piemonte (geometrie semplificate)

La versione Land Cover BDTRE in cui le informazioni sopra elencate sono associate alle geometrie del database geotopografico regionale (BDTRE - copertura topologica del suolo) sul quale sono disponibili ulteriori attributi (Eagle Land cover component, land use attribute, copertura vegetale da NDVI, impermeabilizzazione da IMD)

Land Cover BDTRE (struttura attributi)

PROGETTO	nome campo	tipo	descrizione	legenda
LCP Regione Piemonte (V liv)	id	bigint,	identificativo univoco	
	lcp	integer,	codice numerico delle classi di uso e copertura del suolo	
	lcp_desc	character	decodifica testuale	LandCoverPiemonte_lcp_V.qml
CORINE LAND COVER (III liv)	clc_1liv	integer,	codice numerico delle classi di uso e copertura del suolo	
	clc_1liv_desc	character	decodifica testuale	
	clc_2liv	integer,	codice numerico delle classi di uso e copertura del suolo	
	clc_2liv_desc	character	decodifica testuale	
	clc_3liv	integer,	codice numerico delle classi di uso e copertura del suolo	CorineLandCover_clc_III.qml
	clc_3liv_desc	character	decodifica testuale	
EAGLE	lcc	bigint,	codice numerico delle classi di copertura del suolo	EAGLE_LandCoverComponent.qml
	lcc_desc	character	decodifica testuale	
	lua_hilucs	bigint,	codice numerico delle classi di uso del suolo	EAGLE_LandUseAttributes.qml
	lua_hilucs_desc	character	decodifica testuale	
	lua	bigint,	codice numerico delle classi di uso del suolo	
	lua_desc	character	decodifica testuale	
	eunis	bigint,	identificativo	
	eunis_code	character	Codice internazionale	EAGLE_ch_habitat_eunis.qml
	eunis_desc	character	decodifica testuale	
	d_eunis_arpa	character	decodifica	
	fk_reg_lc_attrib_value_id_attrib	bigint,	identificativo	
	cont_spaz	character	descrizione	
	fk_reg_lc_attrib_value_code	bigint,	codice numerico	EAGLE_ch_contesto_spaziale_costruito.qml
	cont_spaz_desc	character	decodifica testuale	
	fk_reg_lcc_attrib_value_id_attrib	bigint,	identificativo	
	cont_spaz_costruito	character	descrizione	
	fk_reg_lcc_attrib_value_code	bigint,	codice numerico	EAGLE_ch_contesto_spaziale_costruito.qml
	cont_spaz_costruito_desc	character	decodifica testuale	
	Da TELERILEVAMENTO (COPERNICUS- Sentinel2)	imd2018_100_mean	double	% impermeabilizzata (media del poligono a partire da pixel 100m)
imd_2018_perc		double	% impermeabilizzata (media del poligono a partire da pixel 10m)	Impermeabilizzazione_imd10.qml
ndvi_2020_perc		double	% indice di vegetazione (media del poligono a partire da pixel 10m)	CoperturaVegetale_ndvi.qml
sbu2018_100_mean		double	% superficie costruita (media del poligono a partire da pixel 100m)	

Da BDTRE Regione Piemonte 2021 (struttura aggregata)	bdtre_ty	character	Codice attributo principale	
	d_bdtre_ty	character	decodifica testuale	
	bdtre_att_a	character	Codice attributo secondario	
	d_bdtre_att_a	character	decodifica testuale	
	bdtre_att_b	character	Codice attributo secondario	
	d_bdtre_att_b	character	decodifica testuale	
	bdtre_att_c	character	Codice attributo secondario	
	d_bdtre_att_c	character	decodifica testuale	
	bdtre_nome	character	toponimo	
	bdtre_ty_gruppo	character	gruppo tematico	
	bdtre_pert_ty	character	Codice della tipologia di pertinenza	
	d_bdtre_pert_ty	character	decodifica testuale	
	bdtre_perc_area_overlap_pert	real,	% di appartenenza del poligono alla pertinenza	
	bdtre_istat	character	Codice istat	
bdtre_gruppo	bigint,	gruppo li lavorazione (insieme di comuni)		
bdtre_fk_metaope	bigint,	codice del metadato operativo di istanza		
Da Carta Forestale Regione Piemonte Sifor 2016	fk_cf_tipo	bigint,	codice del tipo forestale	
	d_cf_tipifore	character	decodifica testuale del tipo forestale	
	d_cf_tipo	character	decodifica testuale del tipo	
	d_cf_sottotipo	character	decodifica testuale del sottotipo	
	d_cf_variante	character	decodifica testuale della variante	
Da Piano Paesaggistico Regione Piemonte Morfologie Insediative	morf_ins_tav	character	Codice	PPR_morfologie_insediative.qml
	morf_ins_controdedu	character	note	
	morf_ins_note	character	note	
	morf_ins_cat	character	note	
	morf_ins_art_39	character	note	
	morf_ins_desc	character	decodifica testuale	

Il dataset può essere fruito secondo le seguenti rappresentazioni (file Qml allegati)

- LCP (V liv)
- CLC (III liv)
- EAGLE LCC (solo per Land cover BDTRE)
- EAGLE LUA (solo per Land cover BDTRE)
- EAGLE CH - HABITAT EUNIS
- EAGLE CH - CONTESTO SPAZIALE - MODELLO DEL COSTRUITO
- EAGLE CH - PRATICA AGRICOLA - COLTIVAZIONE
- NDVI (copertura vegetale - solo per Land cover BDTRE)
- IMD10 (impermeabilizzazione - solo per Land cover BDTRE)
- PPR (morfologie insediative)

La versione Land Cover Piemonte (LCP) in cui le informazioni sono associate a geometrie derivate attraverso un processo di aggregazione e generalizzazione delle geometrie BDTRE, mediante semplificazione ragionata delle geometrie al fine di eliminare poligoni troppo piccoli o stretti.

Land Cover Piemonte (struttura attributi)

PROGETTO	nome campo	tipo	descrizione	legenda
	id	bigint,	identificativo univoco	
LCP Regione Piemonte (V liv)	lcp	integer,	codice numerico delle classi di uso e copertura del suolo	
	lcp_desc	character	decodifica testuale	LandCoverPiemonte_lcp_V.qml
CORINE LAND COVER (III liv)	clc_1liv	integer,	codice numerico delle classi di uso e copertura del suolo	
	clc_1liv_desc	character	decodifica testuale	
	clc_2liv	integer,	codice numerico delle classi di uso e copertura del suolo	
	clc_2liv_desc	character	decodifica testuale	
	clc_3liv	integer,	codice numerico delle classi di uso e copertura del suolo	CorineLandCover_clc_III.qml
	clc_3liv_desc	character	decodifica testuale	
EAGLE	eunis	bigint,	identificativo	
	eunis_code	character	Codice internazionale	EAGLE_ch_habitat_eunis.qml
	eunis_desc	character	decodifica testuale	
	d_eunis_arpa	character	decodifica	
	fk_reg_lc_attrib_value_id_attrib	bigint,	identificativo	
	cont_spaz	character	descrizione	
	fk_reg_lc_attrib_value_code	bigint,	codice numerico	EAGLE_ch_contesto_spaziale_costruito.qml
	cont_spaz_desc	character	decodifica testuale	
	fk_reg_lcc_attrib_value_id_attrib	bigint,	identificativo	
	cont_spaz_costruito	character	descrizione	
	fk_reg_lcc_attrib_value_code	bigint,	codice numerico	EAGLE_ch_contesto_spaziale_costruito.qml
	cont_spaz_costruito_desc	character	decodifica testuale	
Da TELERILEVAMENTO (COPERNICUS-Sentinel2)	imd2018_100_mean	double	% impermeabilizzata (media del poligono a partire da pixel 100m)	
	imd_2018_perc	double	% impermeabilizzata (media del poligono a partire da pixel 10m)	Impermeabilizzazione_imd10.qml
	ndvi_2020_perc	double	% indice di vegetazione (media del poligono a partire da pixel 10m)	CoperturaVegetale_ndvi.qml
	sbu2018_100_mean	double	% superficie costruita (media del poligono a partire da pixel 100m)	

Da Carta Forestale Regione Piemonte Sifor 2016	fk_cf_tipo	bigint	codice del tipo forestale	
	d_cf_tipifore	character	decodifica testuale del tipo forestale	
	d_cf_tipo	character	decodifica testuale del tipo	
	d_cf_sottotipo	character	decodifica testuale del sottotipo	
	d_cf_variante	character	decodifica testuale della variante	
Da Piano Paesaggistico Regione Piemonte Morfologie Insediative	morf_ins_tav	character	Codice	PPR_morfologie_insediative.qml
	morf_ins_controdedu	character	note	
	morf_ins_note	character	note	
	morf_ins_cat	character	note	
	morf_ins_art_39	character	note	
	morf_ins_desc	character	decodifica testuale	
Poligoni aggregate urbani	Imp_area_perc	double	% superficie impermeabile non edificata	
	Res_area_perc	double	% superficie edificata residenziale	
	Verde_area_perc	double	% superficie verde/giardino	
	Sparso_area_perc	double	% superficie di edifici sparsi	
	Psc_area_perc	double	% superficie edificata Produttiva/servizi/commercio	
	Pert_area_perc	double	% superficie ricadente in pertinenze	

Il dataset può essere fruito secondo le seguenti rappresentazioni (file Qml allegati)

- LCP (V liv)
- CLC (III liv)
- EAGLE CH - HABITAT EUNIS
- EAGLE CH - CONTESTO SPAZIALE - MODELLO DEL COSTRUITO
- EAGLE CH - PRATICA AGRICOLA - COLTIVAZIONE
- NDVI (copertura vegetale - solo per Land cover BDTRE)
- IMD10 (impermeabilizzazione - solo per Land cover BDTRE)
- PPR (morfologie insediative)