

Guida all'uso dei dati vettoriali di Land Cover Piemonte 2023 (LCP2023)

Aggiornamento Agosto 2024

Land Cover Piemonte

Il progetto della nuova LAND COVER PIEMONTE nasce come aggiornamento del dato della prima edizione del 2008-2010.

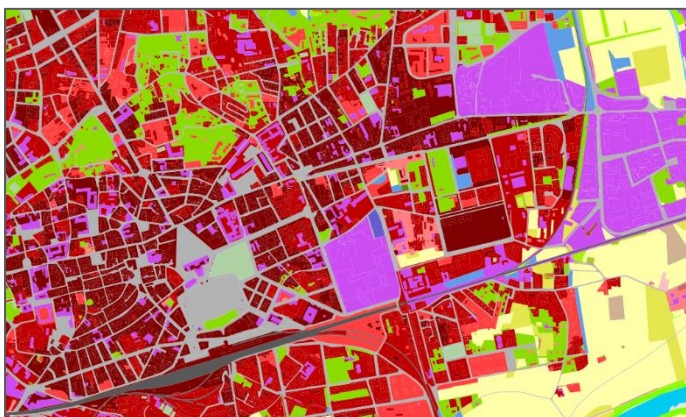
Il metodo di produzione del dato è una applicazione sperimentale del nuovo modello europeo proposto da **EAGLE** (Action Group on Land monitoring in Europe). Tale approccio applicato localmente parte dal database geo-topografico regionale (**BDTRE**), arricchito con informazioni tematiche (Carta Forestale, Piano Paesaggistico Regionale) e integrato con nuove informazioni derivate da immagini satellitari (**Telerilevamento Piemonte - NDVI 2023 e Consumo di SUOLO ISPRA - 2022**) relazionate anche alle particelle della **Mosaicatura Catastale Regionale**. Le informazioni integrate sono state ricondotte alla nomenclatura definita nel progetto Eagle e sono stati derivati i livelli geografici organizzati secondo le nomenclature **Eagle Land Cover Component, Eagle Land Use Attributes, Eagle Characteristics**, successivamente ricondotte alla **legenda CLC III liv arricchita da approfondimenti della legenda specifica LCP (IV, V liv)**.

Pagina descrittiva del Progetto Land Cover Piemonte

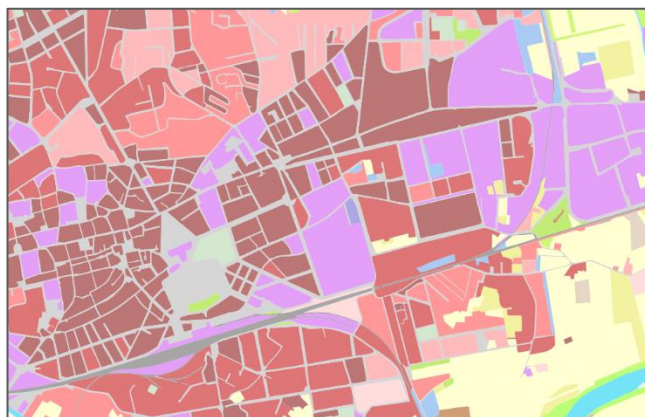
<https://geoportale.igr.piemonte.it/cms/progetti/land-cover-piemonte>

LCP Vettoriale

Il dataset, in forma vettoriale di poligoni, riporta informazioni relative all'uso e copertura del suolo. Il dato è disponibile e scaricabile in due versioni.



Land Cover Bdtre (geometrie da BDTRE 2023)



Land Cover Piemonte (geometrie semplificate)

La versione Land Cover BDTRE 2023 in cui le informazioni sopra elencate sono associate alle geometrie del database geotopografico regionale (BDTRE - copertura topologica del suolo) sul quale sono disponibili ulteriori attributi (Eagle Land cover component, land use attributes, copertura vegetale da NDVI, impermeabilizzazione da Consumo suolo ISPRA)

Land Cover BDTRE (struttura attributi)

PROGETTO	nome campo	tipo	descrizione	legenda	
	id	bigint,	identificativo univoco		
LCP Regione Piemonte (V liv)	lcp	integer,	codice numerico delle classi di uso e copertura del suolo		
	lcp_desc	character	decodifica testuale	LandCoverPiemonte_lcp_V.qml	
CORINE LAND COVER (III liv)	clc_1liv	integer,	codice numerico delle classi di uso e copertura del suolo		
	clc_1liv_desc	character	decodifica testuale		
	clc_2liv	integer,	codice numerico delle classi di uso e copertura del suolo		
	clc_2liv_desc	character	decodifica testuale		
	clc_3liv	integer,	codice numerico delle classi di uso e copertura del suolo	CorineLandCover_clc_III.qml	
	clc_3liv_desc	character	decodifica testuale		
EAGLE	lcc	bigint,	codice numerico delle classi di copertura del suolo	EAGLE_LandCoverComponent.qml	
	lcc_desc	character	decodifica testuale		
	lua_hilucs	bigint,	codice numerico delle classi di uso del suolo	EAGLE_LandUseAttributes.qml	
	lua_hilucs_desc	character	decodifica testuale		
	fk_reg_lc_attrib_value_id_attrib	bigint,	identificativo	EAGLE_ch.qml	
	cont_spaz	character	descrizione		
	fk_reg_lc_attrib_value_code	bigint,	codice numerico		
	cont_spaz_desc	character	decodifica testuale		
	fk_reg_lcc_attrib_value_id_attrib	bigint,	identificativo		
	cont_spaz_costruito	character	descrizione		
	fk_reg_lcc_attrib_value_code	bigint,	codice numerico		
	cont_spaz_costruito_desc	character	decodifica testuale		
	Da TELERILEVAMENTO (Consumo suolo ISPRA2022- Sentinel2 -NDVI2023)	Imp_2022_perc	double		% impermeabilizzata (media del poligono a partire da pixel 10m)
imd_2022_tipo		character	Codice del tipo di impermeabilizzazione prevalente sul poligono		Legenda ISPRA.qml
rev_2022_perc		double	% consumo reversibile (media del poligono a partire da pixel 10m)		
rev_2022_tipo		character	Codice del tipo di impermeabilizzazione prevalente sul poligono		Legenda ISPRA.qml
ndvi_2023_perc		double	% indice di vegetazione (media del poligono a partire da pixel 10m)	CoperturaVegetale_ndvi.qml	

BDTRE Base Dati Territoriale di Riferimento degli Enti (ed 2023-struttura aggregata)	bdtre_ty	character	Codice attributo	
	d_bdtre_ty	character	decodifica testuale	
	bdtre_att_a	character	Codice attributo secondario	
	d_bdtre_att_a	character	decodifica testuale	
	bdtre_att_b	character	Codice attributo secondario	
	d_bdtre_att_b	character	decodifica testuale	
	bdtre_att_c	character	Codice attributo secondario	
	d_bdtre_att_c	character	decodifica testuale	
	bdtre_nome	character	toponimo	
	bdtre_ty_gruppo	character	gruppo tematico	
	bdtre_pert_ty	character	Codice della tipologia di pertinenza	
	d_bdtre_pert_ty	character	decodifica testuale	
	bdtre_perc_area_overlap_pert	real,	% di appartenenza del poligono alla pertinenza	
	bdtre_istat	character	Codice istat	
	bdtre_gruppo	bigint,	gruppo li lavorazione (insieme di comuni)	
bdtre_fk_metaope	bigint,	codice del metadata operativo di istanza		
Da Carta Forestale Regione Piemonte Sifor 2016	fk_cf_tipo	bigint,	codice del tipo forestale	
	d_cf_tipifore	character	decodifica testuale del tipo forestale	
	d_cf_tipo	character	decodifica testuale del tipo	
	d_cf_sottotipo	character	decodifica testuale del sottotipo	
	d_cf_variante	character	decodifica testuale della variante	
Da Piano Paesaggistico Regione Piemonte Morfologie Insediative	morf_ins_tav	character	Codice	PPR_morfologie_insediative.qml
	morf_ins_controdedu	character	note	
	morf_ins_note	character	note	
	morf_ins_cat	character	note	
	morf_ins_art 39	character	note	
morf_ins_desc	character	decodifica testuale		

Il dataset può essere fruito secondo le seguenti rappresentazioni associabili agli attributi indicati in tabella (file Qml allegati)

- LCP (V liv)
- CLC (III liv)
- EAGLE LCC (solo per Land cover BDTRE)
- EAGLE LUA (solo per Land cover BDTRE)
- EAGLE CH (contesto spaziale – modello del costruito, pratica agricola - coltivazione)
- NDVI (copertura vegetale)
- IMP (impermeabilizzazione)
- PPR (morfologie insediative)

La versione Land Cover Piemonte 2023 (LCP) in cui le informazioni sono associate a geometrie derivate attraverso un processo di aggregazione e generalizzazione delle geometrie BDTRE2023, mediante semplificazione ragionata delle geometrie al fine di eliminare poligoni troppo piccoli o stretti.

Land Cover Piemonte (struttura attributi)

PROGETTO	nome campo	tipo	descrizione	legenda
LCP Regione Piemonte (V liv)	id	bigint,	identificativo univoco	
	lcp	integer,	codice numerico delle classi di uso e copertura del suolo	
	lcp_desc	character	decodifica testuale	LandCoverPiemonte_lcp_V.qml
CORINE LAND COVER (III liv)	clc_1liv	integer,	codice numerico delle classi di uso e copertura del suolo	
	clc_1liv_desc	character	decodifica testuale	
	clc_2liv	integer,	codice numerico delle classi di uso e copertura del suolo	
	clc_2liv_desc	character	decodifica testuale	
	clc_3liv	integer,	codice numerico delle classi di uso e copertura del suolo	CorineLandCover_clc_III.qml
	clc_3liv_desc	character	decodifica testuale	
EAGLE	fk_reg_lc_attrib_value_id_attrib	bigint,	identificativo	EAGLE_ch.qml
	cont_spaz	character	descrizione	
	fk_reg_lc_attrib_value_code	bigint,	codice numerico	
	cont_spaz_desc	character	decodifica testuale	
	fk_reg_lcc_attrib_value_id_attrib	bigint,	identificativo	
	cont_spaz_costruito	character	descrizione	
	fk_reg_lcc_attrib_value_code	bigint,	codice numerico	
	cont_spaz_costruito_desc	character	decodifica testuale	
Da TELERILEVAMENTO (Consumo suolo ISPRA2022, Sentinel2 - NDVI2023)	imp_2022_perc	double	% impermeabilizzata (media del poligono a partire da pixel)	
	imd_2022_tipo	character	Codice del tipo di impermeabilizzazione prevalente sul poligono	
	rev_2022_perc	double	% consumo reversibile (media del poligono a partire da pixel)	
	rev_2022_tipo	character	Codice del tipo di impermeabilizzazione prevalente sul	
	ndvi_2023_perc	double	% indice di vegetazione (media	

Da Carta Forestale Regione Piemonte Sifor 2016	fk_cf_tipo	bigint,	codice del tipo forestale	
	d_cf_tipifore	character	decodifica testuale del tipo forestale	
	d_cf_tipo	character	decodifica testuale del tipo	
	d_cf_sottotipo	character	decodifica testuale del sottotipo	
	d_cf_variante	character	decodifica testuale della variante	
Da Piano Paesaggistico Regione Piemonte	morf_ins_tav	character	Codice	
	morf_ins_cat	character	note	
	morf_ins_desc	character	decodifica testuale	
Poligoni aggregati urbani statistiche da BDTRE2023	imp_area_perc	double	% superfice impermeabile non edificata	
	res_area_perc	double	% superfice edificata residenziale	
	verde_area_perc	double	% superfice verde/giardino	
	sparso_area_perc	double	% superfice di edifici sparsi	
	psc_area_perc	double	% superfice edificata Produttiva/servizi/commercio	
	pert_area_perc	double	% superfice ricadente in pertinenze	

Il dataset può essere fruito secondo le seguenti rappresentazioni associabili agli attributi indicati in tabella (file Qml allegati)

- LCP (V liv)
- CLC (III liv)
- EAGLE CH (contesto spaziale – modello del costruito, pratica agricola - coltivazione)